

2025年8月29日  
団体年金サービス部  
企業年金業務室

## 【確定給付企業年金】

## 令和6年度の財政決算諸数値の集計結果のご報告

令和6年度（令和6年4月末～令和7年3月末基準日）に財政決算を実施した、当社単独・総幹事受託団体（基金型38団体、規約型1,261団体）の財政決算時点における「時価ベース利回り」、「財政検証（継続基準、非継続基準）」の集計結果をご報告いたします。

## 目次

|                          |     |       |
|--------------------------|-----|-------|
| 1. 時価ベース利回り              | ・・・ | 2 ～ 4 |
| 2. 継続基準による財政検証と再計算の要否の結果 | ・・・ | 5 ～ 6 |
| 3. 非継続基準による財政検証結果        | ・・・ | 7 ～ 8 |

## 1. 時価ベース利回り

(単位：件)

|                   | 基金型      |           | 規約型       |           |
|-------------------|----------|-----------|-----------|-----------|
|                   | 令和6年度    | 令和5年度     | 令和6年度     | 令和5年度     |
| 20.0% 以上          | - (0.0%) | 1 (2.6%)  | - (0.0%)  | 8 (0.6%)  |
| 19.5% 以上 20.0% 未満 | - (0.0%) | - (0.0%)  | - (0.0%)  | 1 (0.1%)  |
| 19.0% 以上 19.5% 未満 | - (0.0%) | - (0.0%)  | 1 (0.1%)  | 1 (0.1%)  |
| 18.5% 以上 19.0% 未満 | - (0.0%) | - (0.0%)  | - (0.0%)  | 3 (0.2%)  |
| 18.0% 以上 18.5% 未満 | - (0.0%) | 1 (2.6%)  | - (0.0%)  | 1 (0.1%)  |
| 17.5% 以上 18.0% 未満 | - (0.0%) | - (0.0%)  | 1 (0.1%)  | 7 (0.6%)  |
| 17.0% 以上 17.5% 未満 | - (0.0%) | - (0.0%)  | - (0.0%)  | 2 (0.2%)  |
| 16.5% 以上 17.0% 未満 | - (0.0%) | - (0.0%)  | 1 (0.1%)  | 1 (0.1%)  |
| 16.0% 以上 16.5% 未満 | - (0.0%) | - (0.0%)  | 4 (0.3%)  | 2 (0.2%)  |
| 15.5% 以上 16.0% 未満 | - (0.0%) | 1 (2.6%)  | - (0.0%)  | 3 (0.2%)  |
| 15.0% 以上 15.5% 未満 | - (0.0%) | 1 (2.6%)  | 2 (0.2%)  | 2 (0.2%)  |
| 14.5% 以上 15.0% 未満 | - (0.0%) | 1 (2.6%)  | 2 (0.2%)  | 1 (0.1%)  |
| 14.0% 以上 14.5% 未満 | - (0.0%) | 1 (2.6%)  | 1 (0.1%)  | 3 (0.2%)  |
| 13.5% 以上 14.0% 未満 | - (0.0%) | - (0.0%)  | 2 (0.2%)  | 1 (0.1%)  |
| 13.0% 以上 13.5% 未満 | - (0.0%) | 2 (5.1%)  | 3 (0.2%)  | 4 (0.3%)  |
| 12.5% 以上 13.0% 未満 | - (0.0%) | - (0.0%)  | 3 (0.2%)  | 2 (0.2%)  |
| 12.0% 以上 12.5% 未満 | - (0.0%) | - (0.0%)  | - (0.0%)  | 4 (0.3%)  |
| 11.5% 以上 12.0% 未満 | - (0.0%) | 2 (5.1%)  | - (0.0%)  | 7 (0.6%)  |
| 11.0% 以上 11.5% 未満 | - (0.0%) | 2 (5.1%)  | 7 (0.6%)  | 5 (0.4%)  |
| 10.5% 以上 11.0% 未満 | - (0.0%) | 1 (2.6%)  | 2 (0.2%)  | 7 (0.6%)  |
| 10.0% 以上 10.5% 未満 | - (0.0%) | 2 (5.1%)  | 4 (0.3%)  | 6 (0.5%)  |
| 9.5% 以上 10.0% 未満  | - (0.0%) | 1 (2.6%)  | 9 (0.7%)  | 12 (0.9%) |
| 9.0% 以上 9.5% 未満   | - (0.0%) | 2 (5.1%)  | 15 (1.2%) | 11 (0.9%) |
| 8.5% 以上 9.0% 未満   | - (0.0%) | 1 (2.6%)  | 7 (0.6%)  | 11 (0.9%) |
| 8.0% 以上 8.5% 未満   | 1 (2.6%) | 4 (10.3%) | 16 (1.3%) | 9 (0.7%)  |
| 7.5% 以上 8.0% 未満   | - (0.0%) | 3 (7.7%)  | 13 (1.0%) | 10 (0.8%) |
| 7.0% 以上 7.5% 未満   | - (0.0%) | 1 (2.6%)  | 15 (1.2%) | 15 (1.2%) |
| 6.5% 以上 7.0% 未満   | - (0.0%) | 1 (2.6%)  | 23 (1.8%) | 15 (1.2%) |
| 6.0% 以上 6.5% 未満   | - (0.0%) | 1 (2.6%)  | 44 (3.5%) | 9 (0.7%)  |
| 5.5% 以上 6.0% 未満   | - (0.0%) | 1 (2.6%)  | 27 (2.1%) | 19 (1.5%) |
| 5.0% 以上 5.5% 未満   | - (0.0%) | - (0.0%)  | 27 (2.1%) | 22 (1.7%) |
| 4.5% 以上 5.0% 未満   | - (0.0%) | - (0.0%)  | 37 (2.9%) | 20 (1.6%) |
| 4.0% 以上 4.5% 未満   | - (0.0%) | 3 (7.7%)  | 35 (2.8%) | 27 (2.1%) |
| 3.5% 以上 4.0% 未満   | 1 (2.6%) | 1 (2.6%)  | 52 (4.1%) | 17 (1.3%) |
| 3.0% 以上 3.5% 未満   | 2 (5.3%) | 1 (2.6%)  | 84 (6.7%) | 20 (1.6%) |

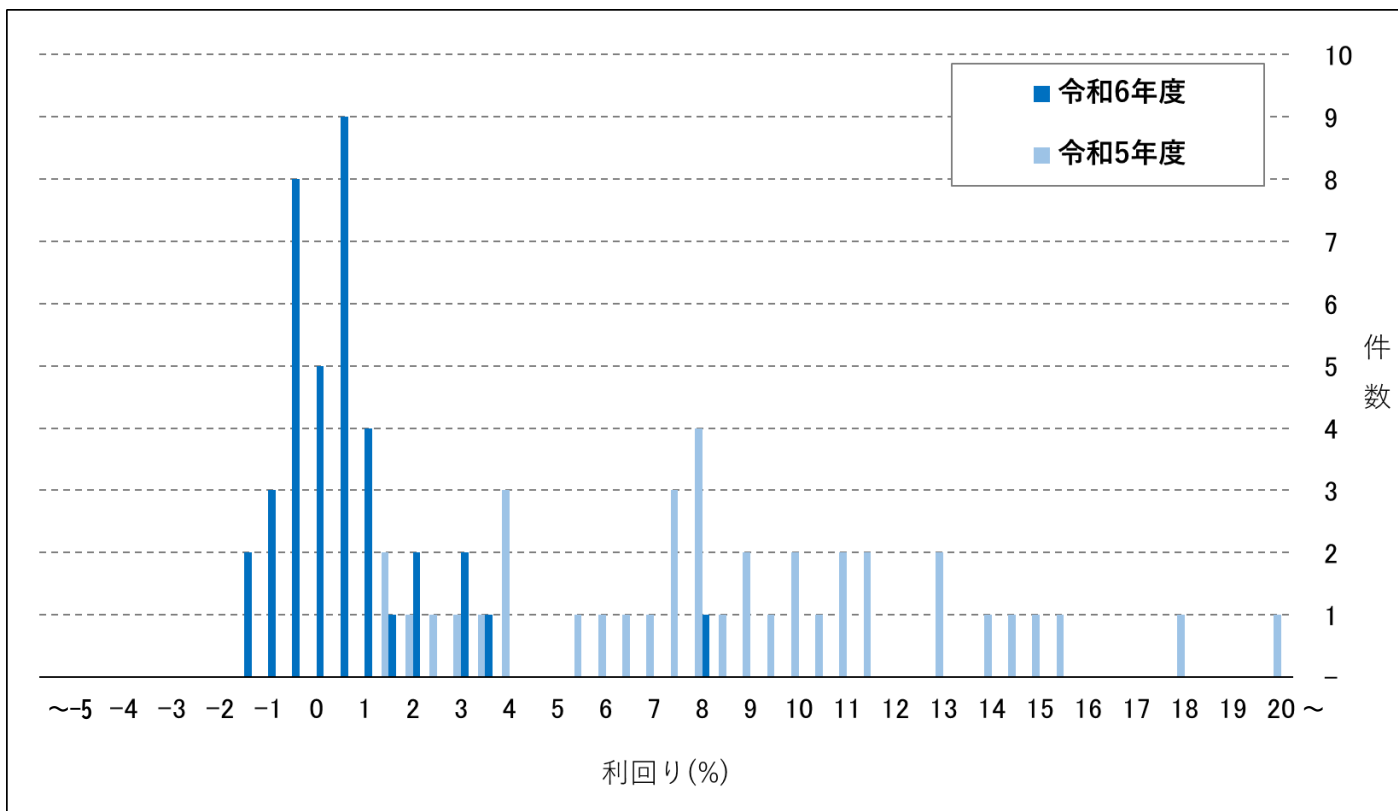
|                   | 基金型         |             | 規約型            |                |
|-------------------|-------------|-------------|----------------|----------------|
|                   | 令和6年度       | 令和5年度       | 令和6年度          | 令和5年度          |
| 2.5% 以上 3.0% 未満   | - (0.0%)    | 1 (2.6%)    | 62 (4.9%)      | 45 (3.6%)      |
| 2.0% 以上 2.5% 未満   | 2 (5.3%)    | 1 (2.6%)    | 50 (4.0%)      | 46 (3.6%)      |
| 1.5% 以上 2.0% 未満   | 1 (2.6%)    | 2 (5.1%)    | 36 (2.9%)      | 56 (4.4%)      |
| 1.0% 以上 1.5% 未満   | 4 (10.5%)   | - (0.0%)    | 137 (10.9%)    | 49 (3.9%)      |
| 0.5% 以上 1.0% 未満   | 9 (23.7%)   | - (0.0%)    | 239 (19.0%)    | 307 (24.2%)    |
| 0.0% 以上 0.5% 未満   | 5 (13.2%)   | - (0.0%)    | 173 (13.7%)    | 152 (12.0%)    |
| -0.5% 以上 0.0% 未満  | 8 (21.1%)   | - (0.0%)    | 55 (4.4%)      | 41 (3.2%)      |
| -1.0% 以上 -0.5% 未満 | 3 (7.9%)    | - (0.0%)    | 40 (3.2%)      | 35 (2.8%)      |
| -1.5% 以上 -1.0% 未満 | 2 (5.3%)    | - (0.0%)    | 24 (1.9%)      | 58 (4.6%)      |
| -2.0% 以上 -1.5% 未満 | - (0.0%)    | - (0.0%)    | 2 (0.2%)       | 42 (3.3%)      |
| -2.5% 以上 -2.0% 未満 | - (0.0%)    | - (0.0%)    | 1 (0.1%)       | 68 (5.4%)      |
| -3.0% 以上 -2.5% 未満 | - (0.0%)    | - (0.0%)    | - (0.0%)       | 37 (2.9%)      |
| -3.5% 以上 -3.0% 未満 | - (0.0%)    | - (0.0%)    | - (0.0%)       | 27 (2.1%)      |
| -4.0% 以上 -3.5% 未満 | - (0.0%)    | - (0.0%)    | - (0.0%)       | 8 (0.6%)       |
| -4.5% 以上 -4.0% 未満 | - (0.0%)    | - (0.0%)    | 3 (0.2%)       | 1 (0.1%)       |
| -5.0% 以上 -4.5% 未満 | - (0.0%)    | - (0.0%)    | 1 (0.1%)       | 3 (0.2%)       |
| -5.0% 未満          | - (0.0%)    | - (0.0%)    | 1 (0.1%)       | 4 (0.3%)       |
| <b>総計</b>         | 38 (100.0%) | 39 (100.0%) | 1,261 (100.0%) | 1,267 (100.0%) |
| <b>平均</b>         | 0.78%       | 8.98%       | 2.56%          | 1.91%          |

(注) 表中の ( ) 内は各総計に対する占率を記載しています。

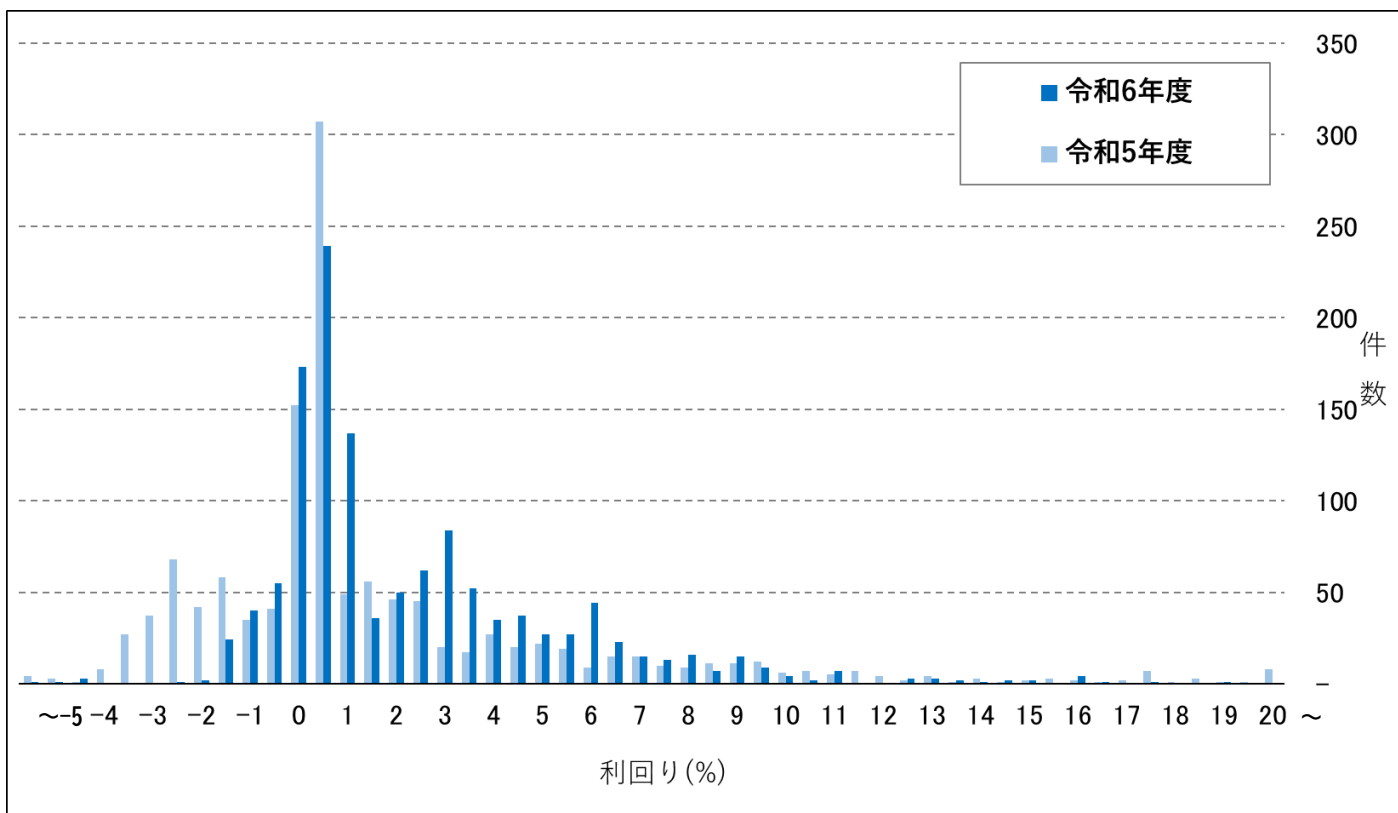
#### 【コメント】

- ① 令和6年度の財政決算団体における時価ベース利回りの平均は、基金型 0.78%、規約型 2.56%で、昨年度と比較して基金型は 8.2 ポイント減少し、規約型は 0.65 ポイント増加しました。
- ② 規約型のうち本則基準の団体における時価ベース利回りの平均は 2.78%、簡易基準の団体における時価ベース利回りの平均は 2.27%でした。

◆ 時価ベース利回り（基金型）



◆ 時価ベース利回り（規約型）



## 2. 継続基準による財政検証と再計算の要否の結果

### (1) 純資産額／責任準備金（＝継続基準の積立水準）

(単位：件)

|               | 基金型                |                    | 規約型                   |                       |
|---------------|--------------------|--------------------|-----------------------|-----------------------|
|               | 令和6年度              | 令和5年度              | 令和6年度                 | 令和5年度                 |
| 1.4 以上        | 8 (21.1%)          | 8 (20.5%)          | 149 (11.8%)           | 132 (10.4%)           |
| 1.3 以上 1.4 未満 | 5 (13.2%)          | 5 (12.8%)          | 86 (6.8%)             | 73 (5.8%)             |
| 1.2 以上 1.3 未満 | 9 (23.7%)          | 10 (25.6%)         | 111 (8.8%)            | 116 (9.2%)            |
| 1.1 以上 1.2 未満 | 6 (15.8%)          | 5 (12.8%)          | 150 (11.9%)           | 155 (12.2%)           |
| 1.0 以上 1.1 未満 | 8 (21.1%)          | 10 (25.6%)         | 393 (31.2%)           | 349 (27.5%)           |
| 1.0 未満        | 2 (5.3%)           | 1 (2.6%)           | 372 (29.5%)           | 442 (34.9%)           |
| <b>総計</b>     | <b>38 (100.0%)</b> | <b>39 (100.0%)</b> | <b>1,261 (100.0%)</b> | <b>1,267 (100.0%)</b> |
| <b>平均</b>     | <b>1.26</b>        | <b>1.25</b>        | <b>1.21</b>           | <b>1.17</b>           |

(注) 表中の（）内は各総計に対する占率を記載しています。

### (2) (数理上資産額＋許容繰越不足金)／責任準備金（＝再計算の要否の積立水準）

(単位：件)

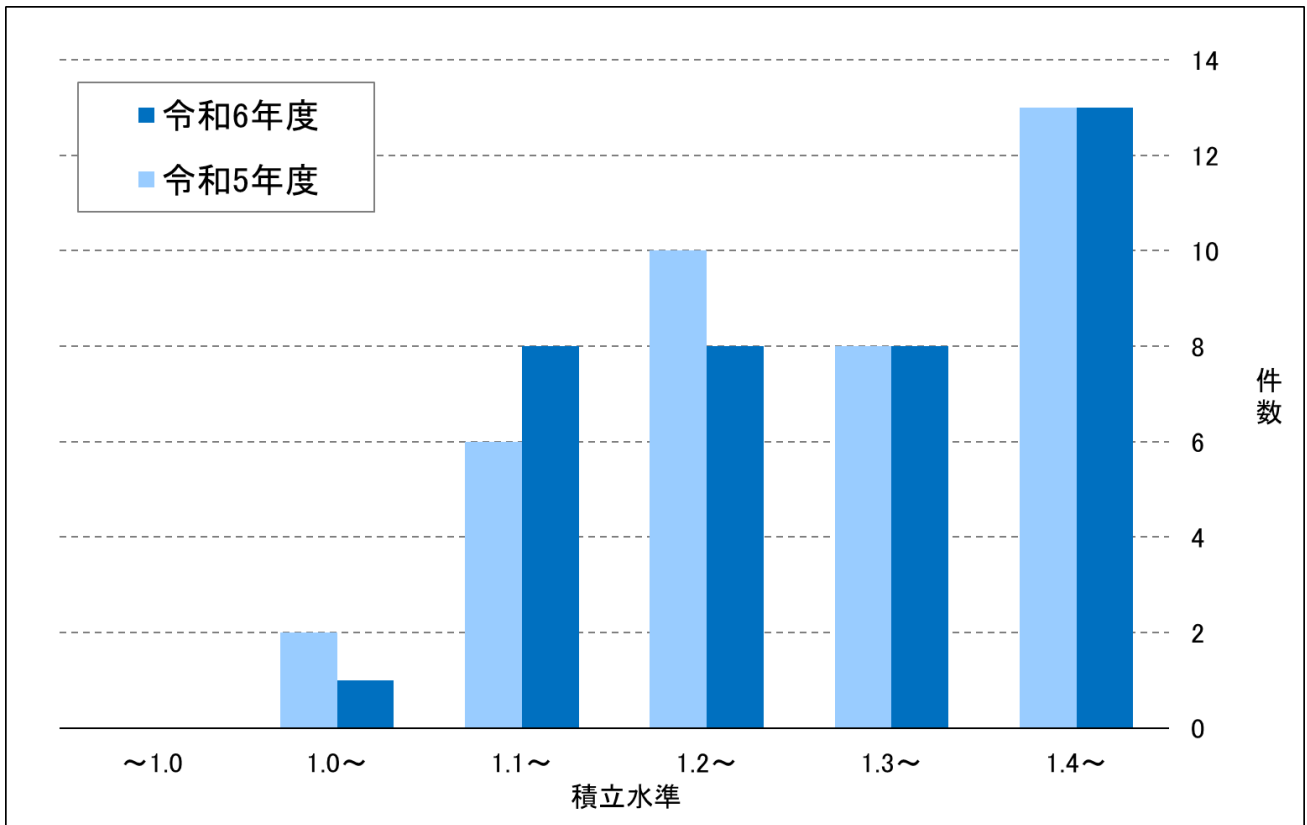
|               | 基金型                |                    | 規約型                   |                       |
|---------------|--------------------|--------------------|-----------------------|-----------------------|
|               | 令和6年度              | 令和5年度              | 令和6年度                 | 令和5年度                 |
| 1.4 以上        | 13 (34.2%)         | 13 (33.3%)         | 266 (21.1%)           | 238 (18.8%)           |
| 1.3 以上 1.4 未満 | 8 (21.1%)          | 8 (20.5%)          | 121 (9.6%)            | 138 (10.9%)           |
| 1.2 以上 1.3 未満 | 8 (21.1%)          | 10 (25.6%)         | 209 (16.6%)           | 192 (15.2%)           |
| 1.1 以上 1.2 未満 | 8 (21.1%)          | 6 (15.4%)          | 450 (35.7%)           | 436 (34.4%)           |
| 1.0 以上 1.1 未満 | 1 (2.6%)           | 2 (5.1%)           | 199 (15.8%)           | 233 (18.4%)           |
| 1.0 未満        | 0 (0.0%)           | 0 (0.0%)           | 16 (1.3%)             | 30 (2.4%)             |
| <b>総計</b>     | <b>38 (100.0%)</b> | <b>39 (100.0%)</b> | <b>1,261 (100.0%)</b> | <b>1,267 (100.0%)</b> |
| <b>平均</b>     | <b>1.37</b>        | <b>1.36</b>        | <b>1.35</b>           | <b>1.31</b>           |

(注) 表中の（）内は各総計に対する占率を記載しています。

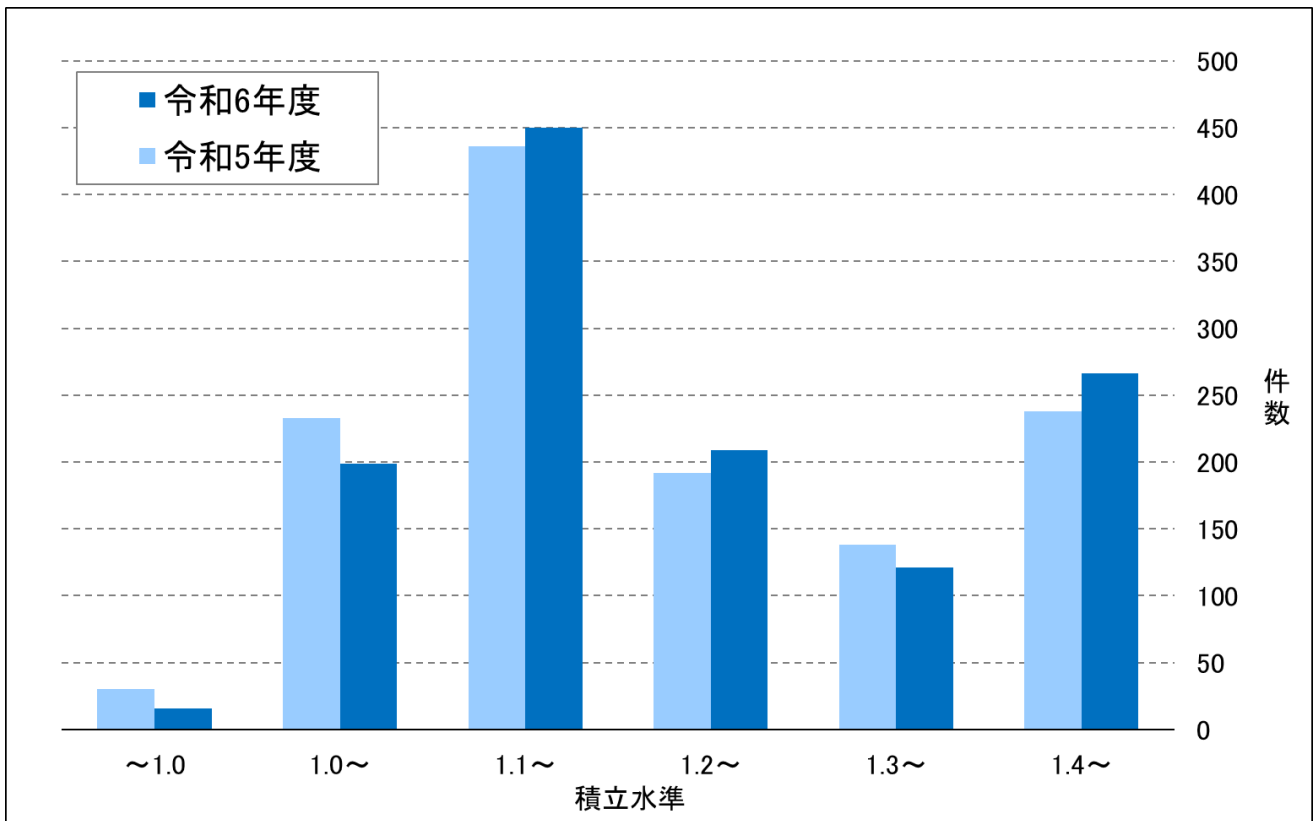
#### 【コメント】

- ① 許容繰越不足金を含めた積立水準が 1.0 を下回ると、強制的に再計算を行い繰越不足金を解消する必要があります。令和 6 年度の財政決算において再計算が必要となった団体は、基金型はなく、規約型では 1.3% で昨年度と比較して 1.1 ポイント減少しました。
- ② 再計算の要否の積立水準の平均については、基金型 1.37、規約型 1.35（うち本則基準 1.34、簡易基準 1.36）でした。

◆再計算の要否の積立水準（基金型）



◆再計算の要否の積立水準（規約型）



### 3. 非継続基準による財政検証結果

純資産額／最低積立基準額（＝非継続基準の積立水準）

（単位：件）

|               | 基金型                |                    | 規約型                   |                       |
|---------------|--------------------|--------------------|-----------------------|-----------------------|
|               | 令和6年度              | 令和5年度              | 令和6年度                 | 令和5年度                 |
| 1.8 以上        | 5 (13.2%)          | 4 (10.3%)          | 277 (22.0%)           | 258 (20.4%)           |
| 1.6 以上 1.8 未満 | 3 (7.9%)           | 4 (10.3%)          | 120 (9.5%)            | 94 (7.4%)             |
| 1.4 以上 1.6 未満 | 5 (13.2%)          | 3 (7.7%)           | 162 (12.8%)           | 159 (12.5%)           |
| 1.2 以上 1.4 未満 | 12 (31.6%)         | 14 (35.9%)         | 240 (19.0%)           | 230 (18.2%)           |
| 1.0 以上 1.2 未満 | 12 (31.6%)         | 12 (30.8%)         | 315 (25.0%)           | 308 (24.3%)           |
| 1.0 未満        | 1 (2.6%)           | 2 (5.1%)           | 147 (11.7%)           | 218 (17.2%)           |
| <b>総計</b>     | <b>38 (100.0%)</b> | <b>39 (100.0%)</b> | <b>1,261 (100.0%)</b> | <b>1,267 (100.0%)</b> |
| <b>平均</b>     | <b>1.38</b>        | <b>1.36</b>        | <b>1.61</b>           | <b>1.53</b>           |

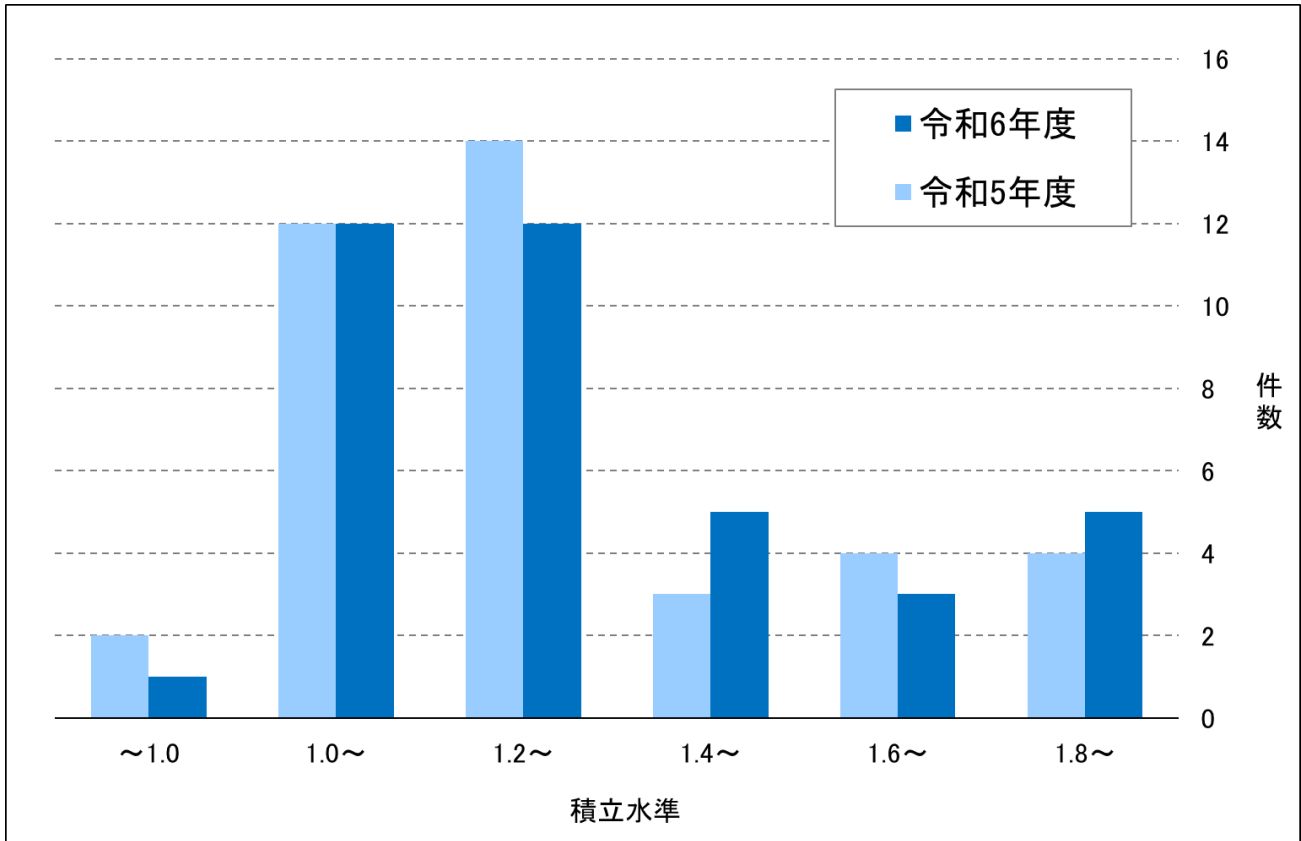
（注）表中の（）内は各総計に対する占率を記載しています。

#### 【コメント】

- ① 積立水準が1.0を下回ることが非継続基準に抵触する判定基準となります。しかしながら、直前の3事業年度の積立水準によって、1.0を下回っても非継続基準の財政検証をクリアするケースがあります(※)。
- ② 令和6年度の財政決算において積立水準1.0を下回っている団体は、基金型では2.6%、規約型では11.7%で、昨年度と比較して基金型は2.5ポイント減少、規約型は5.5ポイント減少しました。
- ③ 積立水準の平均については、基金型は1.38、規約型は1.61で、規約型のうち本則基準は1.54、簡易基準は1.70でした。

※ 「当事業年度の積立水準が0.9以上」かつ「直前の3事業年度のうち2事業年度の積立水準が1.0以上」のケースが該当します。

◆ 非継続基準の積立水準（基金型）



◆ 非継続基準の積立水準（規約型）

